

技术参数

孔位: 2~12

间距: 3.96MM

适用线规: 22#~18#

温度范围: -25℃~85℃

额定电压: 250V DC/AC

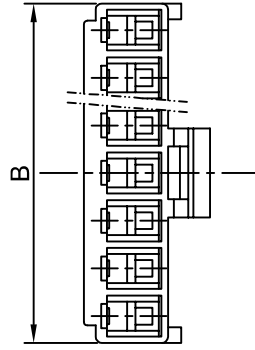
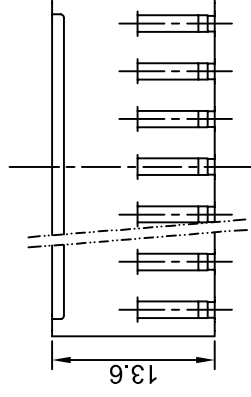
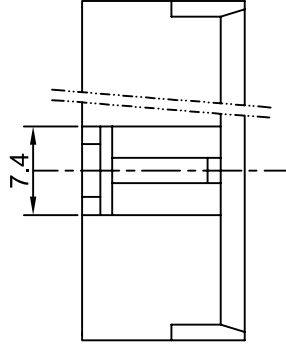
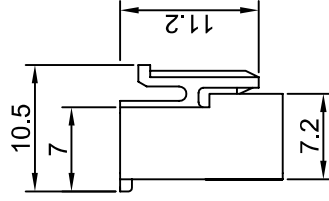
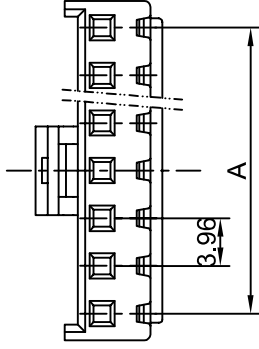
额定电流: 7A

接触电阻: $\leq 0.015 \Omega$

绝缘电阻: $\geq 1000M \Omega$

耐压: 1500V AC/Min

材料: PA66



孔位	2	3	4	5	6	7
A	3.96	7.92	11.88	15.84	19.80	23.76
B	8.45	12.41	16.37	20.33	24.29	28.25
孔位	8	9	10	11	12	
A	27.72	31.68	35.64	39.6	43.56	
B	32.21	36.17	40.13	44.09	48.05	

上海洲日电子有限公司

Shanghai Zhouri Electronics Co.,LTD

上海康司玛电子设备进出口有限公司

Shanghai KangSiMa Electronic Equipment Import and Export Co.,LTD

tel:021-51571121

fax:021-51571120

http://www.zhouri.net

绘图: MAXIA 日期: 2016701

审核: ZHANGMEI 日期: 2016701

版本编号: ZRLCGY2016-07-01-SX A/1

产品名称: VH-Y 系列

第三视角: 单位: mm

比例: 1:1 图幅: A4 页次: 共 01 第 01

X-ON Electronics

Largest Supplier of Electrical and Electronic Components

Click to view similar products for [Headers & Wire Housings](#) category:

Click to view products by [ZHOURI](#) manufacturer:

Other Similar products are found below :

[0015917161](#) [0022155065](#) [57102-F02-18ULF](#) [58102-G61-06LF](#) [582553-1](#) [01.001.5753.1](#) [0050291907](#) [02.125.8002.8](#) [609-3404](#) [61062-3](#)
[CSU011177004](#) [622-0430](#) [622-3653LF](#) [63453-116](#) [636-1030](#) [636-1427](#) [636-3427](#) [636-4007](#) [641938-9](#) [65495-038](#) [65692-001LF](#) [65781-018](#)
[65781-047](#) [65817-010LF](#) [65817-015LF](#) [67095-007LF](#) [67601157](#) [68631-112](#) [68645-018](#) [699319-000](#) [70.362.1628.0](#) [70-4210](#) [70-4226B](#) [70-](#)
[4853B](#) [71.350.2428.0](#) [733-134](#) [733-162](#) [760-3052](#) [MHR-64-VUAL](#) [80.063.4001.1](#) [800-90-001-10-001000](#) [801-43-002-10-013000](#)
[801-43-006-10-002000](#) [803-43-024-10-001000](#) [803-93-012-10-001000](#) [8-1437020-4](#) [819-22-004-30-001101](#) [820-22-006-30-001101](#)
[820-22-008-30-001101](#) [821-22-002-10-001101](#)